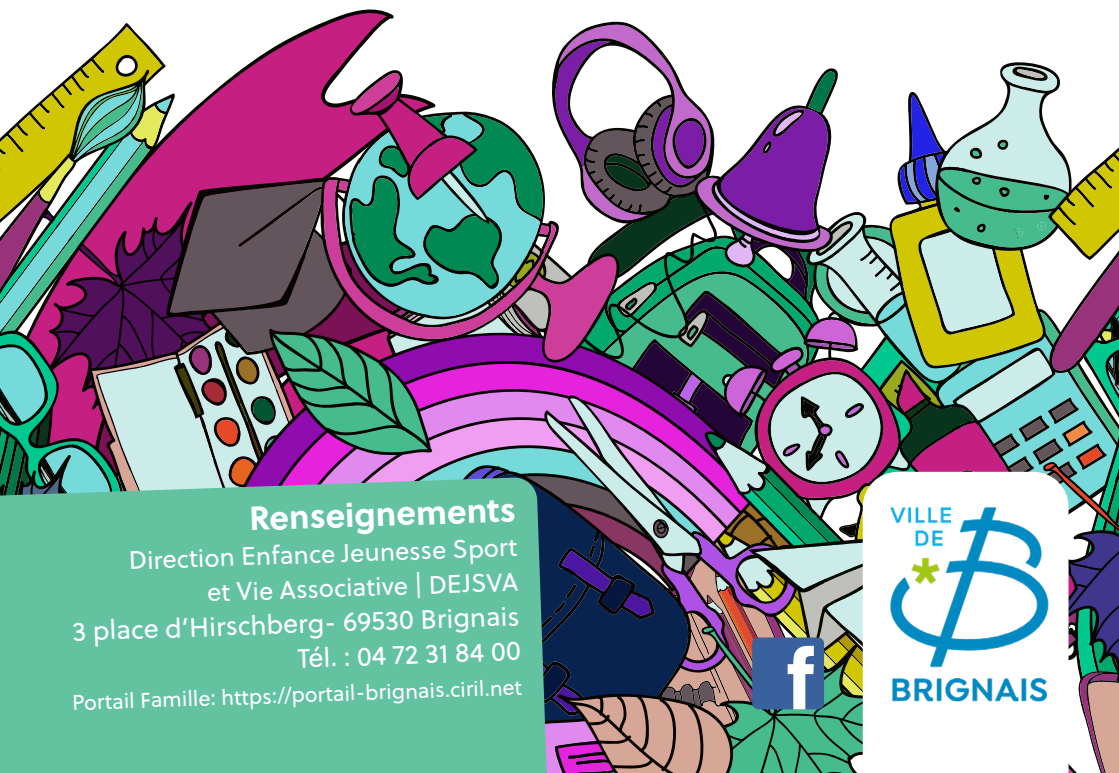


# Guide pratique PORTAIL FAMILLE

EFFECTUEZ À DISTANCE EN TOUTE SIMPLICITÉ  
CERTAINES FORMALITÉS ADMINISTRATIVES  
LIÉES AU PÉRISCOLAIRE.



## Renseignements

Direction Enfance Jeunesse Sport  
et Vie Associative | DEJSVA  
3 place d'Hirschberg - 69530 Brignais  
Tél. : 04 72 31 84 00  
Portail Famille: <https://portail-brignais.ciril.net>



## À PROPOS DU PORTAIL FAMILLE

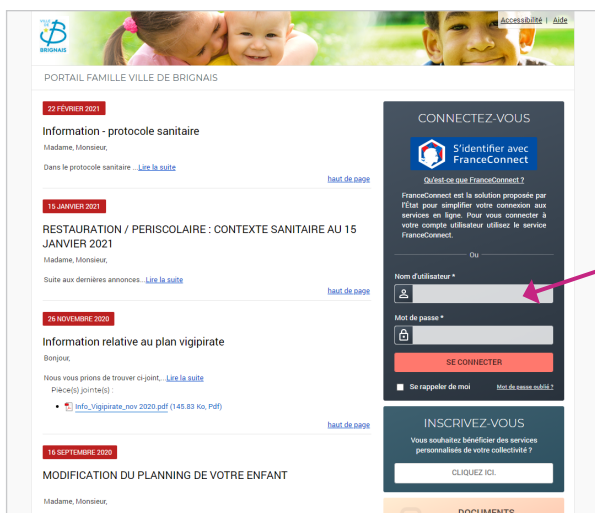
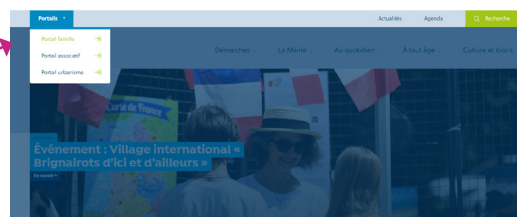
La Ville de Brignais met à disposition des familles, dont les enfants sont scolarisés dans les écoles publiques, le Portail Famille accessible depuis son site internet.

Grâce au Portail Famille, vous pourrez notamment :

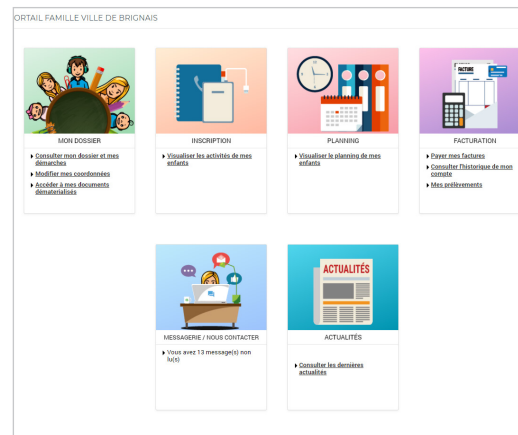
- Renseigner le planning de votre enfant après validation du dossier d'inscription périscolaire.
- Consulter et modifier les inscriptions périscolaires en respectant les délais de prévenance (48h).
- Consulter et/ou régler par Carte Bancaire les factures « Restauration et Périscolaire »
- Accéder aux simulations tarifaires.
- Prendre contact via la messagerie avec la Direction Enfance Jeunesse Sport et Vie Associative | DEJSVA.
- Accéder aux informations concernant les activités périscolaires : menus, documents d'inscription, évènements...

## POUR ACCÉDER AU PORTAIL FAMILLE

Rendez-vous sur le site internet de la Ville de Brignais : [www.brignais.com](http://www.brignais.com)  
Onglet «Portail Famille»



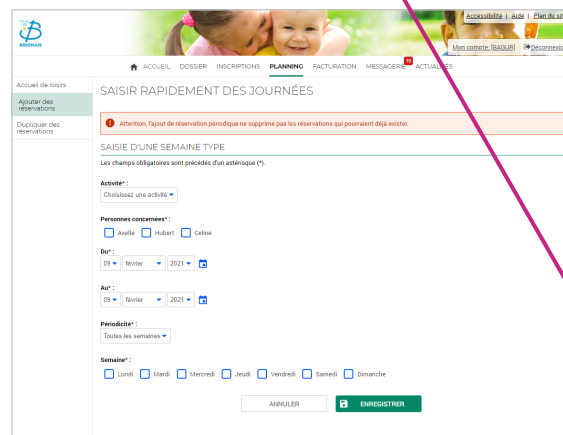
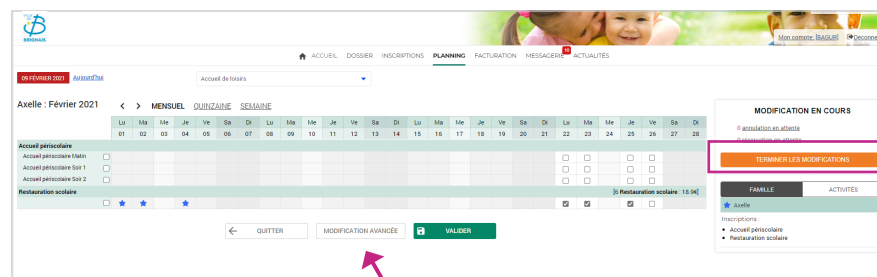
Connectez-vous avec le nom d'utilisateur et le mot de passe que vous avez choisi.



L'écran d'accueil de votre compte s'affiche, vous **accédez à l'ensemble des services** :

- Prendre contact avec la Direction Enfance, Jeunesse Sport et Vie Associative | DEJSVA via la messagerie intégrée.
- Gérer les plannings de vos enfants.
- Régler votre facture.
- Accéder à tous les documents d'inscription scolaire et périscolaire.
- Être informé de l'actualité scolaire et périscolaire.
- Signaler un changement de coordonnées.

## CRÉATION ET MODIFICATION DU PLANNING DE VOTRE ENFANT



- 1 - Cliquez sur modifier
- 2 - Cliquez sur le carré à côté de l'activité pour sélectionner tous les jours du mois ou cliquez sur le carré du jour souhaité,
- 3- Cliquez sur le bouton vert «Valider»
- 4- **IMPORTANT** : Cliquez sur le bouton orange «Terminer les modifications»

**Astuce** : cliquez sur «**Modification avancée**» pour modifier plusieurs dates et/ou plusieurs plannings.

# RÉSERVATIONS ACCUEILS PÉRISCOLAIRES

## JOURNÉE TYPE : PLANNING ET HORAIRES

7h30 à 8h20 Accueil périscolaire matin	
8h30 à 11h45 Temps scolaire	
11h45 à 13h45 Temps méridien Restauration scolaire	
13h45 à 16h30 Temps scolaire	
16h30 à 17h00 Accueil périscolaire Soir 1	
17h00 à 17h30 Accueil périscolaire Soir 2	17h00 à 17h30 Étude surveillée
17h30 à 18h00 Accueil périscolaire Soir 3	
18h00 à 18h30 Accueil périscolaire Soir 4	



## DÉLAIS DE PRÉVENANCE

Le planning de réservation peut être modifié ou modulé (réservations supplémentaires ou annulations) en fonction de vos besoins, en respectant strictement les délais du tableau :

POUR UNE PRÉSENCE OU UNE ABSENCE LE :	PRÉVENIR AU PLUS TARD LE :
Lundi	Vendredi à 23h30
Mardi	Dimanche à 23h30
Jeudi	Lundi à 23h30
Vendredi	Mardi à 23h30

## COORDONNÉES DES RÉFÉRENTS PÉRISCOLAIRES

Jacques Cartier : 06 13 13 09 09

Claudius Fournion : 06 87 16 52 91

A. Lassagne / J. Moulin : 06 25 94 80 39